

Rapport de mission de repérage des matériaux et produits contenant de l'amiante avant réalisation de travaux

R. 4412-97 modifié par le décret 2012-639 du 4 mai 2012
Norme NF X 46-020

28 RUE DU BEAUREGARD

77200 TORCY



A \ INFORMATIONS GENERALES

A.1 \ DESIGNATION DU BÂTIMENT

| | | | |
|----------------------|----|----------------|---|
| Nature du bâtiment : | | Adresse : | 28 RUE DU BEAUREGARD 77200 TORCY |
| Cat. Du bâtiment : | | Bâtiment : | |
| Etage : | | Porte : | |
| Ref Cadastrale : | NC | Propriété de : | OPH77 10 AVENUE CHARLES PEGUY 77000 MELUN |

A.2 \ DESIGNATION DU DONNEUR D'ORDRE

| | | | |
|-----------|--|----------------------------|--|
| Nom : | OPH77 | Documents remis : | |
| Adresse : | 10 AVENUE CHARLES PEGUY 77000 MELUN | Moyens mis à disposition : | |

A.3 \ EXECUTION DE LA MISSION

| | | | |
|-------------------------|--|---|--|
| RAPPORT N° : | 79LAC0402 | Laboratoire d'Analyses : | ITGA |
| Repérage réalisé le : | 27/10/2017 | Adresse laboratoire : | 3 RUE ARMAND HERPIN LACROIX - CS 46537 35065 RENNES CEDEX |
| Accompagnateur : | | Numéro d'accréditation : | 1-5967 |
| Par : | Mickaël JULIEN | Organisme d'assurance professionnelle : | ALLIANZ |
| N° certificat : | CPDI 4129 | Adresse assurance : | Direction Opérations Entreprises 5C Esplanade Charles de Gaulle 33081 BORDEAUX CEDEX |
| Date d'obtention : | 01/01/2017 | N° de contrat d'assurance : | 55897385 |
| Organisme certificateur | I.CERT Parc Edonia - Bâtiment G - Rue de la Terre Victoria - 35760 SAINT-GREGOIRE | Date de validité : | 31/12/2017 |

B \ CACHET DU DIAGNOSTIQUEUR

FAIT LE 08/11/2017

Cabinet : EXPERT HABITAT & INDUSTRIE INGENIERIE

Nom du responsable : **DEMOULIN Frédéric**

Nom du diagnostiqueur : **Mickaël JULIEN**

Rapport N° : 79LAC0402
27/10/2017

Date d'édition : 08/11/2017

2/25

EXPERT HABITAT & INDUSTRIE INGENIERIE - 21 route d'Albert 62450 AVESNES LES BAPAUME

Téléphone : 03.21.73.41.44 - Fax 03 21 73 94 79 - Site : www.expert habitat.com

SAS au capital de 55 000 â‚¬ - Siret n° 479 076 838 00032

C\ SOMMAIRE

Table des matières

| | |
|---|-----------------------------|
| A \ INFORMATIONS GENERALES | 2 |
| A.1 \ DESIGNATION DU BÂTIMENT | 2 |
| A.2 \ DESIGNATION DU DONNEUR D'ORDRE | 2 |
| A.3 \ EXECUTION DE LA MISSION..... | 2 |
| B \ CACHET DU DIAGNOSTIQUEUR | 2 |
| C\ SOMMAIRE | 3 |
| D\ CONCLUSIONS | 4 |
| E \ PROGRAMME DE REPERAGE | 4 |
| F \ CONDITIONS DE REALISATION DU REPERAGE | 10 |
| G \ RAPPORTS PRECEDENTS..... | Erreur ! Signet non défini. |
| H \ RESULTATS DETAILLES DU REPERAGE | 10 |
| ANNEXE 1 – PHOTOS DES ELEMENTS AMIANTES ET/OU NON AMIANTES | 14 |
| ANNEXE 2 – CROQUIS DE LOCALISATION DE PRELEVEMENTS..... | Erreur ! Signet non défini. |
| ANNEXE 3 – PROCES VERBAUX D'ANALYSES..... | 19 |
| ANNEXE 4 – RECOMMANDATIONS GÉNÉRALES DE SÉCURITÉ..... | Erreur ! Signet non défini. |
| 1. Informations générales | Erreur ! Signet non défini. |
| a) Dangereusité de l'amiante | Erreur ! Signet non défini. |
| b) Présence d'amiante dans des matériaux et produits en bon état de conservation..... | Erreur ! Signet non défini. |
| 2. Intervention de professionnels soumis aux dispositions du code du travail | Erreur ! Signet non défini. |
| 3. Recommandations générales de sécurité | Erreur ! Signet non défini. |
| 4. Gestion des déchets contenant de l'amiante | Erreur ! Signet non défini. |
| a. Conditionnement des déchets | Erreur ! Signet non défini. |
| b. Apport en déchèterie | Erreur ! Signet non défini. |
| c. Filières d'élimination des déchets | Erreur ! Signet non défini. |
| d. Information sur les déchèteries et les installations d'élimination des déchets d'amiante | Erreur ! Signet non défini. |
| e. Traçabilité..... | Erreur ! Signet non défini. |
| ATTESTATION(S) | Erreur ! Signet non défini. |
| CERTIFICAT DE QUALIFICATION | 24 |

D \ CONCLUSIONS

Dans le cadre de la mission décrite en tête de rapport, il a été repéré des matériaux et produits contenant de l'amiante

| PIECE | ETAGE | ELEMENTS | DESCRIPTIF LABORATOIRE | REPERAGE | Echantillon | METHODE | ETAT | RESULTAT |
|-------------------|-------|-----------------|---|----------|---------------|---------------------|--------------------------|------------------------------------|
| Salle de bains | | Enduit béton | Enduit plâtreux blanc en vrac + peinture non séparable | Plafond | 79LAC0402P008 | RESULTAT ANALYSE | DEGRADATION PARTIELLE | Amiante détecté (Chrysotile) |
| | | Enduit béton | Enduit plâtreux blanc en vrac + peinture non séparable | Plafond | 79LAC0402P008 | ZSO | DEGRADATION PARTIELLE | Amiante détecté (Chrysotile) |

ZSO : Zone de Similitude d'Ouvrage

Liste des locaux non visités concernés par les travaux et justification

| PIECE | ETAGE | STATUT DE VISITE |
|-------|-------|------------------|
| NEANT | | |

Liste des éléments non inspectés et justification

| PIECE | ETAGE | ELEMENTS | REPERAGE | RESULTAT |
|-------|-------|----------|----------|----------|
| NEANT | | | | |

E \ PROGRAMME DE REPERAGE

| PIECES CONCERNEES | PERIMETRE DU REPERAGE | REPERAGE | TRAVAUX | ELEMENTS | Echantillonnage | REMARQUES PARTICULIERES |
|-----------------------|-----------------------------|-----------------------|--|--------------------------------------|-----------------|--|
| Selon localisation | LOGEMENTS COLLECTIFS | Allège fenêtre | Remplacement des menuiseries extérieures | Ensemble des éléments impactés | 25% | 1 par type par logement par type de fenêtre en alternant les façades |
| Selon localisation | LOGEMENTS COLLECTIFS | Murs périphériques | Remplacement des menuiseries extérieures | Enduit / Peinture | 25% | (doublage au poutour de menuiserie des |

Rapport N° : 79LAC0402 27/10/2017

4/25

Date d'édition : 08/11/2017

EXPERT HABITAT & INDUSTRIE INGENIERIE - 21 route d'Albert 62450 AVESNES LES BAPAUME

Téléphone : 03.21.73.41.44 - Fax 03 21 73 94 79 - Site : www.expert habitat.com

SAS au capital de 55 000 € - Siret n° 479 076 838 00032

| PIECES CONCERNEES | PERIMETRE DU REPERAGE | REPERAGE | TRAVAUX | ELEMENTS | Echantillonnage | REMARQUES PARTICULIERES |
|-----------------------------|-----------------------|--|--|--------------------------------|-----------------|--|
| | | | | | | logements placés sous isolant) |
| Selon localisation | LOGEMENTS COLLECTIFS | Fenêtres | Remplacement des menuiseries extérieures | Joint de parclose | 25% | 1 par type par logement par type de fenêtre en alternant les façades |
| Selon localisation | LOGEMENTS COLLECTIFS | Entre ouvrant et dormant de fenêtres | Remplacement des menuiseries extérieures | Joint | 25% | 1 par type par logement par type de fenêtre en alternant les façades |
| Selon localisation | LOGEMENTS COLLECTIFS | Entre tableau extérieur et bâti de fenêtre | Remplacement des menuiseries extérieures | Joint d'étanchéité | 25% | |
| Ensemble des pièces humides | LOGEMENTS COLLECTIFS | Bouche de ventilation | Remplacement de la VMC | Joint | 25% | Si élément suspect : 1 par type par logement |
| Ensemble des pièces humides | LOGEMENTS COLLECTIFS | Bouche de ventilation | Remplacement de la VMC | Ensemble des éléments impactés | 25% | (pourtour extérieur et intérieur) |
| Ensemble des pièces humides | LOGEMENTS COLLECTIFS | Murs cloisons plaques de plâtre | Remplacement de la VMC | Enduit / Peinture | 25% | |
| Ensemble des pièces humides | LOGEMENTS COLLECTIFS | Murs cloisons plaques de plâtre | Remplacement de la VMC | Enduit / Calicot | 25% | |
| Ensemble des pièces humides | LOGEMENTS COLLECTIFS | Murs Périphériques / plaque de plâtre | Remplacement de la VMC | Enduit / Calicot | 25% | |
| Ensemble des pièces humides | LOGEMENTS COLLECTIFS | Murs périphériques / doublage (plaque de plâtre + isolant) | Remplacement de la VMC | Enduit / Peinture | 25% | |
| Ensemble des pièces humides | LOGEMENTS COLLECTIFS | Murs périphériques / doublage (plaque de plâtre + isolant) | Remplacement de la VMC | Enduit / Calicot | 25% | |

| PIECES CONCERNEES | PERIMETRE DU REPERAGE | REPERAGE | TRAVAUX | ELEMENTS | Echantillonnage | REMARQUES PARTICULIERES |
|-----------------------------|----------------------------------|--|--|--------------------------------|-----------------|--|
| Ensemble des pièces humides | LOGEMENTS COLLECTIFS | Murs Porteurs / Refends / Plaque de plâtre | Remplacement de la VMC | Enduit / Peinture | 25% | |
| Ensemble des pièces humides | LOGEMENTS COLLECTIFS | Murs brique plâtrière | Remplacement de la VMC | Enduit / Peinture | 25% | |
| Ensemble des pièces humides | LOGEMENTS COLLECTIFS | Murs Périphériques / plaque de plâtre | Remplacement de la VMC | Enduit / Peinture | 25% | |
| Ensemble des pièces humides | LOGEMENTS COLLECTIFS | Plafond | Remplacement de la VMC | Enduit | 25% | REGLE DE PRELEVEMENT : 1 PAR TYPE |
| Ensemble des pièces humides | LOGEMENTS COLLECTIFS | Plafond | Remplacement de la VMC | Peinture | 25% | REGLE DE PRELEVEMENT : 1 PAR TYPE |
| Ensemble des pièces humides | LOGEMENTS COLLECTIFS | Plafond | Remplacement de la VMC | Dalle de polystyrènes | 25% | REGLE DE PRELEVEMENT : 1 PAR TYPE |
| Ensemble des pièces humides | LOGEMENTS COLLECTIFS | Plafond | Remplacement de la VMC | Ensemble des éléments impactés | 25% | REGLE DE PRELEVEMENT : 1 PAR TYPE |
| Buanderie | LOGEMENTS COLLECTIFS | Plafond | Remplacement de la VMC | Enduit | 25% | près du chauffe-eau |
| Buanderie | LOGEMENTS COLLECTIFS | Plafond | Remplacement de la VMC | Peinture | 25% | près du chauffe-eau |
| Buanderie | LOGEMENTS COLLECTIFS | Plafond | Remplacement de la VMC | Dalle de polystyrènes | 25% | près du chauffe-eau |
| Selon localisation | LOGEMENTS COLLECTIFS | Ensemble des zones impactées | Remplacement de la VMC | Ensemble des éléments | 100% | REGLE DE PRELEVEMENT : 1 PAR TYPE |
| Selon localisation | LOGEMENTS COLLECTIFS | Conduits | Remplacement de la VMC | Ensemble des éléments | 100% | (inspection, composition et revêtement) |
| Hall | LES PARTIES COMMUNES INTERIEURES | Ensemble des zones | Redynamisation des halls et parties communes | Ensemble des éléments | 100% | Si élément suspect : 1 par type par entrée |
| Hall | LES PARTIES COMMUNES INTERIEURES | Sols | Redynamisation des halls et parties communes | Revêtement de sols | 100% | Si élément suspect : 1 par type par entrée |
| Hall | LES PARTIES | Sols | Redynamisation | Plinthes | 100% | Si élément |

| PIECES CONCERNEES | PERIMETRE DU REPERAGE | REPERAGE | TRAVAUX | ELEMENTS | Echantillonnage | REMARQUES PARTICULIERES |
|-------------------|----------------------------------|-------------------|--|-----------------------|-----------------|--|
| | COMMUNES INTERIEURES | | des halls et parties communes | | | suspect : 1 par type par entrée |
| Hall | LES PARTIES COMMUNES INTERIEURES | Sols | Redynamisation des halls et parties communes | Carrelage | 100% | Si élément suspect : 1 par type par entrée |
| Hall | LES PARTIES COMMUNES INTERIEURES | Sols | Redynamisation des halls et parties communes | Dalle de sol | 100% | Si élément suspect : 1 par type par entrée |
| Hall | LES PARTIES COMMUNES INTERIEURES | Murs | Redynamisation des halls et parties communes | Enduit | 100% | Si élément suspect : 1 par type par entrée |
| Hall | LES PARTIES COMMUNES INTERIEURES | Murs | Redynamisation des halls et parties communes | Peinture | 100% | Si élément suspect : 1 par type par entrée |
| Hall | LES PARTIES COMMUNES INTERIEURES | Plafond | Redynamisation des halls et parties communes | Enduit | 100% | Si élément suspect : 1 par type par entrée |
| Hall | LES PARTIES COMMUNES INTERIEURES | Plafond | Redynamisation des halls et parties communes | Peinture | 100% | Si élément suspect : 1 par type par entrée |
| Hall | LES PARTIES COMMUNES INTERIEURES | Plafond | Redynamisation des halls et parties communes | Flocage | 100% | Si élément suspect : 1 par type par entrée |
| Hall | LES PARTIES COMMUNES INTERIEURES | Plafond | Redynamisation des halls et parties communes | Ensemble des éléments | 100% | Si élément suspect : 1 par type par entrée |
| Hall | LES PARTIES COMMUNES INTERIEURES | Murs | Redynamisation des halls et parties communes | Ensemble des éléments | 100% | Si élément suspect : 1 par type par entrée |
| Hall | LES PARTIES COMMUNES INTERIEURES | Réseau électrique | Redynamisation des halls et parties communes | Plaque | 100% | Si élément suspect : 1 par type par entrée |
| Hall | LES PARTIES | Plafond | Redynamisation | Faux-plafond | 100% | Si élément |

| PIECES CONCERNEES | PERIMETRE DU REPERAGE | REPERAGE | TRAVAUX | ELEMENTS | Echantillonnage | REMARQUES PARTICULIERES |
|-------------------|----------------------------------|---------------------|--|-----------------------|-----------------|--|
| | COMMUNES INTERIEURES | | des halls et parties communes | | | suspect : 1 par type par entrée |
| Hall | LES PARTIES COMMUNES INTERIEURES | Conduits | Redynamisation des halls et parties communes | Revêtements existants | 100% | Si élément suspect : 1 par type par entrée |
| Hall | LES PARTIES COMMUNES INTERIEURES | Ensemble des zones | Redynamisation des halls et parties communes | Ensemble des éléments | 100% | Si élément suspect : 1 par type par entrée |
| Hall | LES PARTIES COMMUNES INTERIEURES | Ensemble des zones | Redynamisation des halls et parties communes | Revêtement bitumineux | 100% | Si élément suspect : 1 par type par entrée |
| Hall | LES PARTIES COMMUNES INTERIEURES | Murs | Redynamisation des halls et parties communes | Colle faïence | 100% | Si élément suspect : 1 par type par entrée |
| Hall | LES PARTIES COMMUNES INTERIEURES | Murs | Redynamisation des halls et parties communes | Faïence 1 | 100% | Si élément suspect : 1 par type par entrée |
| Toiture 1 | LES TOITURES | Couverture | Réfection des toitures-terrasses | Pax aluminium | 100% | - 30 rue Beauregard |
| Toiture 1 | LES TOITURES | Couverture | Réfection des toitures-terrasses | Revêtement bitumineux | 100% | - 30 rue Beauregard |
| Toiture 1 | LES TOITURES | Couverture | Réfection des toitures-terrasses | Remontée d'étanchéité | 100% | - 30 rue Beauregard |
| Toiture 1 | LES TOITURES | Acrotère | Réfection des toitures-terrasses | Ensemble des éléments | 100% | - 30 rue Beauregard |
| Toiture 1 | LES TOITURES | Conduits | Réfection des toitures-terrasses | Ensemble des éléments | 100% | - 30 rue Beauregard |
| Toiture 1 | LES TOITURES | Chapeau de conduits | Réfection des toitures-terrasses | Chapeau de conduit | 100% | - 30 rue Beauregard |
| Toiture 1 | LES TOITURES | Edicules | Réfection des toitures-terrasses | Ensemble des éléments | 100% | - 30 rue Beauregard |

| PIECES CONCERNEES | PERIMETRE DU REPERAGE | REPERAGE | TRAVAUX | ELEMENTS | Echantillonnage | REMARQUES PARTICULIERES |
|--------------------|-----------------------|---|--|-----------------------|-----------------|--|
| Toiture 1 | LES TOITURES | Réseaux VMC | Réfection des toitures-terrasses | Ensemble des éléments | 100% | - 30 rue Beauregard |
| Toiture 1 | LES TOITURES | Conduits | Réfection des toitures-terrasses | Joint | 100% | - 30 rue Beauregard |
| Toiture 1 | LES TOITURES | Réseaux VMC | Réfection des toitures-terrasses | Peinture | 100% | - 30 rue Beauregard |
| Toiture 1 | LES TOITURES | Ensemble des zones | Réfection des toitures-terrasses | Ensemble des éléments | 100% | - 30 rue Beauregard |
| Façades / Pignons | LOGEMENTS COLLECTIFS | Habillage tableau extérieur de fenêtre | Remplacement des menuiseries extérieures | Inspection totale | | |
| Extérieurs | LES EXTERIEURS | Sols | Réfection des enrobés | Enrobé | | |
| Parking intérieur | LES EXTERIEURS | Parking | Réfection des enrobés | Enrobé | | (au niveau de la dalle) |
| Selon localisation | LOGEMENTS COLLECTIFS | Entre dormant et maçonnerie de fenêtres | Remplacement des menuiseries extérieures | Joint | | 1 par type par logement par type de fenêtre en alternant les façades (en fonction des gabarits de fenêtre pour éviter qu'il y ait trop de destructif par logement) |
| | LOGEMENTS COLLECTIFS | | Divers | | | REGLE DE PRELEVEMENT : 1 PAR TYPE |

Aucun document disponible

ELEMENTS A SONDER OU A ANALYSER NON PRESENTS:

Rapport N° : 79LAC0402

27/10/2017

9/25

Date d'édition : 08/11/2017

EXPERT HABITAT & INDUSTRIE INGENIERIE - 21 route d'Albert 62450 AVESNES LES BAPAUME

Téléphone : 03.21.73.41.44 - Fax 03 21 73 94 79 - Site : www.expert habitat.com

SAS au capital de 55 000 € - Siret n° 479 076 838 00032

F \ CONDITIONS DE REALISATION DU REPERAGE

Le repérage amiante avant travaux, contient les informations sur la présence d'amiante dans les matériaux et produits du bâtiment afin d'informer les intervenants réalisant des activités ou interventions sur des matériaux et/ou équipements susceptibles de libérer des fibres d'amiante selon la liste citée dans le cadre E.

Il consiste à identifier et localiser, par inspections visuelles et investigations approfondies pouvant être destructives, l'ensemble des matériaux et produits contenant de l'amiante incorporés ou faisant indissociablement corps avec les locaux et les zones de l'immeuble objet des travaux.

Lorsque l'absence de marquages spécifiques ou de documents ne permet pas à l'opérateur de repérage d'attester de la présence ou de la non présence d'amiante dans les matériaux et produits, des prélèvements seront effectués afin de déterminer par analyse la présence ou non d'amiante.

Procédures de prélèvement :

Les prélèvements sur des matériaux ou produits susceptibles de contenir de l'amiante sont réalisés en vertu des dispositions du Code du Travail.

Le matériel de prélèvement est adapté à l'opération à réaliser afin de générer le minimum de poussières. Dans le cas où une émission de poussières est prévisible, le matériau ou produit est mouillé à l'eau à l'endroit du prélèvement (sauf risque électrique) et, si nécessaire, une protection est mise en place au sol ; de même, le point de prélèvement est stabilisé après l'opération (pulvérisation de vernis ou de laque, par exemple).

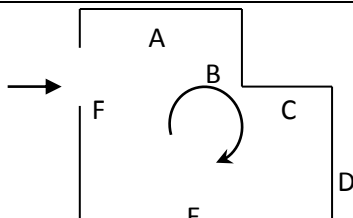
Pour chaque prélèvement, des outils propres et des gants à usage unique sont utilisés afin d'éliminer tout risque de contamination croisée. Dans tous les cas, les équipements de protection individuelle sont à usage unique.

L'accès à la zone à risque (sphère de 1 à 2 mètres autour du point de prélèvement) est interdit pendant l'opération. Si l'accompagnateur doit s'y tenir, il porte les mêmes équipements de protection individuelle que l'opérateur de repérage.

L'échantillon est immédiatement conditionné, après son prélèvement, dans un double emballage individuel étanche.

Les informations sur toutes les conditions existantes au moment du prélèvement susceptible d'influencer l'interprétation des résultats des analyses (environnement du matériau, contamination éventuelle, etc.) seront, le cas échéant, mentionnées dans la fiche d'identification et de cotation en annexe.

Sens du repérage pour évaluer un local :



G \ RAPPORTS PRECEDENTS

Néant

H \ RESULTATS DETAILLES DU REPERAGE

LISTE DES LOCAUX / PARTIES D'IMMEUBLE VISITEES/NON VISITEES CONCERNEES PAR LES TRAVAUX ET JUSTIFICATION

| PIECE | ETAGE | JUSTIFICATION | VISITE | TRAVAUX |
|-------|-------|---------------|--------|-----------|
| | | | OUI | CONCERNEE |
| | | | OUI | CONCERNEE |
| | | | OUI | CONCERNEE |
| | | | OUI | CONCERNEE |
| | | | OUI | CONCERNEE |
| | | | OUI | CONCERNEE |
| | | | OUI | CONCERNEE |
| | | | OUI | CONCERNEE |

DESCRIPTION DES REVETEMENTS EN PLACE AU JOUR DE LA VISITE

| PIECE | MUR1 | MUR2 | MUR3 | MUR4 | PLANCHER BAS | PLANCHER HAUT | PORTES | FENETRE1 | FENETRE2 |
|-------|---|---|------------------|------|--------------|---------------|--------|----------|----------|
| | Béton | Plaque de plâtre | | | Dalle de sol | Enduit | BOIS | | |
| | Plaque de plâtre | Périphériques / Doublage (plaque de plâtre + isolant) | | | Dalle de sol | Enduit | BOIS | PVC | |
| | Plaque de plâtre | | | | Dalle de sol | Enduit | BOIS | | |
| | Périphériques / Doublage (plaque de plâtre + isolant) | Béton | Plaque de plâtre | | Dalle de sol | Enduit | BOIS | PVC | |
| | Plaque de plâtre | | | | Dalle de sol | Enduit | BOIS | | |
| | Plaque de plâtre | | | | Dalle de sol | Enduit | | | |
| | Plaque de plâtre | Périphériques / Doublage (plaque de plâtre + isolant) | | | Dalle de sol | Enduit | BOIS | PVC | |
| | Périphériques / Doublage (plaque de plâtre + isolant) | Plaque de plâtre | | | Dalle de sol | Enduit | BOIS | PVC | |

LA LISTE DES MATERIAUX OU PRODUITS CONTENANT DE L'AMIANTE, SUR ZONE DE SIMILITUDE D'OUVRAGE ET SUR JUGEMENT PERSONNEL

| PIECE | ETAGE | ELEMENTS | DESCRIPTIF LABORATOIRE | Echantillon | REPERAGE | ETAT | RESULTAT | METHODE |
|-------|-------|--------------|--|---------------|----------|-----------------------|------------------------------|---------|
| | | Enduit béton | Enduit plâtreux blanc en vrac + peinture non séparable | 79LAC0402P008 | Plafond | DEGRADATION PARTIELLE | Amiante détecté (Chrysotile) | ZSO |

ZSO : Zone de Similitude d'Ouvrage

LA LISTE DES MATERIAUX OU PRODUITS CONTENANT DE L'AMIANTE, APRES ANALYSE

| PIECE | ETAGE | ELEMENTS | DESCRIPTIF LABORATOIRE | Echantillon | REPERAGE | ETAT | RESULTAT |
|----------------|-------|--------------|--|---------------|----------|-----------------------|------------------------------|
| Salle de bains | | Enduit béton | Enduit plâtreux blanc en vrac + peinture non séparable | 79LAC0402P008 | Plafond | DEGRADATION PARTIELLE | Amiante détecté (Chrysotile) |

ZSO : Zone de Similitude d'Ouvrage

LA LISTE DES MATERIAUX SUSCEPTIBLES DE CONTENIR DE L'AMIANTE, MAIS N'EN CONTENANT PAS.

| PIECE | ETAGE | ELEMENTS | DESCRIPTIF LABORATOIRE | Echantillon | REPERAGE | ETAT | RESULTAT | METHODE |
|----------------|-------|-------------------------|--|---------------|-----------------|-----------------------|---------------------|------------------|
| Chambre 1 | | Enduit plaque de plâtre | Enduit plâtreux blanc + peinture avec couche en toile non séparable + carton non séparable | 79LAC0402P001 | Mur C | DEGRADATION PARTIELLE | Amiante non détecté | RESULTAT ANALYSE |
| Cuisine | | Enduit plaque de plâtre | Enduit plâtreux blanc en vrac + peintures multiples non séparable + carton non séparable | 79LAC0402P002 | Mur E | BON ETAT | Amiante non détecté | RESULTAT ANALYSE |
| Séjour | | Joint de parclosé | Matériau souple noir | 79LAC0402P003 | Portes fenêtres | BON ETAT | Amiante non détecté | RESULTAT ANALYSE |
| Séjour | | Joint d'étanchéité | Matériau souple blanc + peinture non séparable | 79LAC0402P004 | Portes fenêtres | DEGRADATION PARTIELLE | Amiante non détecté | RESULTAT ANALYSE |
| Cuisine | | Joint | Matériau souple gris avec fibres | 79LAC0402P005 | Fenêtres | BON ETAT | Amiante non détecté | RESULTAT ANALYSE |
| Salle de bains | | Joint | Matériau souple blanc | 79LAC0402P006 | Mur E | BON ETAT | Amiante non | RESULTAT ANALYSE |

Rapport N° : 79LAC0402 27/10/2017

Date d'édition : 08/11/2017

12/25

EXPERT HABITAT & INDUSTRIE INGENIERIE - 21 route d'Albert 62450 AVESNES LES BAPAUME

Téléphone : 03.21.73.41.44 - Fax 03 21 73 94 79 - Site : www.expert habitat.com

SAS au capital de 55 000 € - Siret n° 479 076 838 00032

| PIECE | ETAGE | ELEMENTS | DESCRIPTIF LABORATOIRE | Echantillon | REPERAGE | ETAT | RESULTAT | METHODE |
|-------------------|-------|-------------------------------|--|-------------------|----------|----------|--------------------------|---------------------|
| | | | avec poussières | | | | déecté | |
| Salle de bains | | Enduit plaque de plâtre | Enduit plâtreux blanc en vrac + peinture non séparable + carton non séparable | 79LAC0402P00 7 | Mur E | BON ETAT | Amiante non déecté | RESULTAT ANALYSE |

ZSO : Zone de Similitude d'Ouvrage

ANNEXE 1 – PHOTOS DES ELEMENTS AMIANTES ET/OU NON AMIANTES

| PRELEVEMENT : 79LAC0402P001 | | | |
|---|--|---------------------|--------------------|
| NOM DU CLIENT | NUMERO DU DOSSIER | | PIECE OU LOCAL |
| OPH77 | 79LAC0402 27/10/2017 | | Chambre 1 |
| ELEMENT | DESCRIPTIF DU LABORATOIRE | DATE DE PRELEVEMENT | NOM DE L'OPERATEUR |
| Enduit plaque de plâtre | Enduit plâtreux blanc + peinture avec couche en toile non séparable + carton non séparable | 27/10/2017 | JULIEN Mickaël |
| LOCALISATION | | RESULTAT | |
| Mur C | | Amiante non détecté | |
| EMPLACEMENT | | | |
|  | | | |

| PRELEVEMENT : 79LAC0402P002 | | | |
|-----------------------------|--|---------------------|--------------------|
| NOM DU CLIENT | NUMERO DU DOSSIER | | PIECE OU LOCAL |
| OPH77 | 79LAC0402 27/10/2017 | | Cuisine |
| ELEMENT | DESCRIPTIF DU LABORATOIRE | DATE DE PRELEVEMENT | NOM DE L'OPERATEUR |
| Enduit plaque de plâtre | Enduit plâtreux blanc en vrac + peintures multiples non séparable + carton non séparable | 27/10/2017 | JULIEN Mickaël |
| LOCALISATION | | RESULTAT | |
| Mur E | | Amiante non détecté | |

EMPLACEMENT



| PRELEVEMENT : 79LAC0402P003 | | | |
|-----------------------------|---------------------------|---------------------|--------------------|
| NOM DU CLIENT | NUMERO DU DOSSIER | | PIECE OU LOCAL |
| OPH77 | 79LAC0402 27/10/2017 | | Séjour |
| ELEMENT | DESCRIPTIF DU LABORATOIRE | DATE DE PRELEVEMENT | NOM DE L'OPERATEUR |
| Joint de parclose | Matériau souple noir | 27/10/2017 | JULIEN Mickaël |
| LOCALISATION | | RESULTAT | |
| Portes fenêtres | | Amiante non détecté | |

EMPLACEMENT



| PRELEVEMENT : 79LAC0402P004 | | | |
|-----------------------------|--|---------------------|--------------------|
| NOM DU CLIENT | NUMERO DU DOSSIER | | PIECE OU LOCAL |
| OPH77 | 79LAC0402 27/10/2017 | | Séjour |
| ELEMENT | DESCRIPTIF DU LABORATOIRE | DATE DE PRELEVEMENT | NOM DE L'OPERATEUR |
| Joint d'étanchéité | Matériau souple blanc + peinture non séparable | 27/10/2017 | JULIEN Mickaël |
| LOCALISATION | | RESULTAT | |
| Portes fenêtres | | Amiante non détecté | |

EMPLACEMENT



| PRELEVEMENT : 79LAC0402P005 | | | |
|-----------------------------|----------------------------------|---------------------|--------------------|
| NOM DU CLIENT | NUMERO DU DOSSIER | | PIECE OU LOCAL |
| OPH77 | 79LAC0402 27/10/2017 | | Cuisine |
| ELEMENT | DESCRIPTIF DU LABORATOIRE | DATE DE PRELEVEMENT | NOM DE L'OPERATEUR |
| Joint | Matériau souple gris avec fibres | 27/10/2017 | JULIEN Mickaël |
| LOCALISATION | | RESULTAT | |
| Fenêtres | | Amiante non détecté | |

EMPLACEMENT



| PRELEVEMENT : 79LAC0402P006 | | | |
|-----------------------------|---------------------------------------|---------------------|--------------------|
| NOM DU CLIENT | NUMERO DU DOSSIER | | PIECE OU LOCAL |
| OPH77 | 79LAC0402 27/10/2017 | | Salle de bains |
| ELEMENT | DESCRIPTIF DU LABORATOIRE | DATE DE PRELEVEMENT | NOM DE L'OPERATEUR |
| Joint | Matériau souple blanc avec poussières | 27/10/2017 | JULIEN Mickaël |
| LOCALISATION | | RESULTAT | |
| Mur E | | Amiante non détecté | |

EMPLACEMENT



| PRELEVEMENT : 79LAC0402P007 | | | |
|-----------------------------|---|---------------------|--------------------|
| NOM DU CLIENT | NUMERO DU DOSSIER | | PIECE OU LOCAL |
| OPH77 | 79LAC0402 27/10/2017 | | Salle de bains |
| ELEMENT | DESCRIPTIF DU LABORATOIRE | DATE DE PRELEVEMENT | NOM DE L'OPERATEUR |
| Enduit plaque de plâtre | Enduit plâtreux blanc en vrac + peinture non séparable + carton non séparable | 27/10/2017 | JULIEN Mickaël |

| LOCALISATION | | RESULTAT | |
|--------------|--|---------------------|--|
| Mur E | | Amiante non détecté | |

EMPLACEMENT



| PRELEVEMENT : 79LAC0402P008 | | | |
|-----------------------------|--|------------------------------|--------------------|
| NOM DU CLIENT | NUMERO DU DOSSIER | | PIECE OU LOCAL |
| OPH77 | 79LAC0402 27/10/2017 | | Salle de bains |
| ELEMENT | DESCRIPTIF DU LABORATOIRE | DATE DE PRELEVEMENT | NOM DE L'OPERATEUR |
| Enduit béton | Enduit plâtreux blanc en vrac + peinture non séparable | 27/10/2017 | JULIEN Mickaël |
| LOCALISATION | | RESULTAT | |
| Plafond | | Amiante détecté (Chrysotile) | |

EMPLACEMENT



ANNEXE 3 – PROCES VERBAUX D'ANALYSES

itga Ingénierie de l'habitat 1 rue de la Terre Habité - CS 07 46662
57500 VICTY - 0800 008 022 008
Tél : 03 21 73 41 44
Fax : 03 21 73 41 43
www.igpa.fr

cofrac Accréditation n° 1-1947
Date des essais et pertes
échantillons sur www.cofrac.fr

ESSAIS

RAPPORT D'ESSAI N° IT071711-4407 EN DATE DU 07/11/2017
RECHERCHE ET IDENTIFICATION D'AMIANTE SUR UN PRELEVEMENT DE MATERIAU

Ce rapport illustre les constatés par les laboratoires accrédités par l'organisme qui ont été effectués par le client.

Client :
EXPERT HABITAT & INDUSTRIE INGENIERIE (COMPTES)
MATERIAUX
23 route d'Albert
62450 AVESNES LES BAPAUME

Prélèvement :
Commande ITGA : IT0717-305135
Echantillon ITGA : IT071711-4407
Réçu au laboratoire le : 03/11/2017

Ref. Client :

| | |
|------------------|---|
| Commande | PLAC0402-01 |
| Classé client | PLAC0402-01 - 1F a 32 rue de Braumgard, 1 à Tronnoirade de Gellon 77290 TORCY |
| Echantillon | PLAC04020001 / LOGEMENTS COLLECTIFS - Murs périphériques - Sables localisées - Enduit Plâtre / Ciment 1 Mar C Enduit plâtre de plâtre |
| Description ITGA | Enduit plâtreux blanc / Peinture avec couche en toile / Carton |

Préparation :
Echantillon de façon à être représentatif de l'échantillon
pour une analyse au Microscopie Electronique à Transmission Analytique (META) : nettoyage mécanique, réhydratation des
pavillons sur grille de microscopie électronique (méthode interne IT 085 ou IT 206)

Technique Analytique :
- Microscopie Electronique à Transmission Analytique (parties pertinentes de la norme NF X 43-050)

Résultat :

| Fracture Analytique | Technique analytique et date d'analyse | Résultat | Type d'analyse | N° de prélèvement |
|--|---|---------------------|-------------------|----------------------|
| Enduit plâtreux blanc - peinture avec couche en toile non séparables - carton non séparables | META le 07/11/2017 | Amiante non détecté | --- | 1 |

Validé par : Céline BLIN - Analyste MET

La responsabilité de ce rapport d'essai incombe au client qui doit en être responsable. Ce rapport d'essai ne peut être utilisé que pour l'usage prévu à cet effet. Toute réutilisation ou modification de ce rapport d'essai sans l'autorisation écrite de l'organisme qui l'a émis est formellement interdite.

Page 1/1

itga Ingénierie de l'habitat 1 rue de la Terre Habité - CS 07 46662
57500 VICTY - 0800 008 022 008
Tél : 03 21 73 41 44
Fax : 03 21 73 41 43
www.igpa.fr

cofrac Accréditation n° 1-1947
Date des essais et pertes
échantillons sur www.cofrac.fr

ESSAIS

RAPPORT D'ESSAI N° IT071711-4408 EN DATE DU 07/11/2017
RECHERCHE ET IDENTIFICATION D'AMIANTE SUR UN PRELEVEMENT DE MATERIAU

Ce rapport illustre les constatés par les laboratoires accrédités par l'organisme qui ont été effectués par le client.

Client :
EXPERT HABITAT & INDUSTRIE INGENIERIE (COMPTES)
MATERIAUX
23 route d'Albert
62450 AVESNES LES BAPAUME

Prélèvement :
Commande ITGA : IT0717-305135
Echantillon ITGA : IT071711-4408
Réçu au laboratoire le : 03/11/2017

Ref. Client :

| | |
|------------------|---|
| Commande | PLAC0402-01 |
| Classé client | PLAC0402-01 - 1F a 32 rue de Braumgard, 1 à Tronnoirade de Gellon 77290 TORCY |
| Echantillon | PLAC04020002 / LOGEMENTS COLLECTIFS - Murs périphériques - doublets plâtreux de plâtre + matériau - Enduite des plâtres humides - Enduit Plâtreux / Ciment 1 Mar C Enduit plâtre de plâtre |
| Description ITGA | Enduit plâtreux blanc en vrac / Peintures multiples / Carton |

Préparation :
Echantillon de façon à être représentatif de l'échantillon
pour une analyse au Microscopie Electronique à Transmission Analytique (META) : nettoyage mécanique, réhydratation des
pavillons sur grille de microscopie électronique (méthode interne IT 085 ou IT 206)

Technique Analytique :
- Microscopie Electronique à Transmission Analytique (parties pertinentes de la norme NF X 43-050)

Résultat :

| Fracture Analytique | Technique analytique et date d'analyse | Résultat | Type d'analyse | N° de prélèvement |
|--|---|---------------------|-------------------|----------------------|
| Enduit plâtreux blanc en vrac + peintures multiples non séparables + carton non séparables | META le 07/11/2017 | Amiante non détecté | --- | 2 |

Validé par : Céline BLIN - Analyste MET

La responsabilité de ce rapport d'essai incombe au client qui doit en être responsable. Ce rapport d'essai ne peut être utilisé que pour l'usage prévu à cet effet. Toute réutilisation ou modification de ce rapport d'essai sans l'autorisation écrite de l'organisme qui l'a émis est formellement interdite.

Page 1/1



RAPPORT D'ESSAI N° IT071711-4409 EN DATE DU 07/11/2017
RECHERCHE ET IDENTIFICATION D'AMIANTE SUR UN PRELEVEMENT DE MATERIAU

(Ce rapport est en concurrence avec les certificats soumis à l'analyse.)

Client :
EXPERT HABITAT & INDUSTRIE INGENIERIE (COMPTES)
MATERIAUX
21 route d'Albert
62450 AVESNES LES BAPAUME

Prélèvement :
Commande ITGA : IT0717-39539
Échantillon ITGA : IT071711-4409
Réçu au laboratoire le : 03/11/2017

| | |
|-----------------|---|
| Commande | 79LAC0402-01 |
| Client | 79LAC0402-01 - 1F à 32 rue du Bourg, 1 à 7 promenade de Gellon 77290 TORCY |
| Échantillon | 79LAC04020900 / LOGEMENTS COLLECTIFS - Forêt - Isolation - Joint de paroi / Isolation |
| Dispositif ITGA | Matériau souple noir |

Préparation :
Échantillon de type à être représentatif de l'échantillon
pour une analyse au Microscopie Electronique à Transmission Analytique (META) : nettoyage mécanique, réduction de la poudre sur grille de microscopie électronique (méthode interne IT 085 ou IT 206).

Technique Analytique :
Microscopie Electronique à Transmission Analytique (META) conformément à la norme NF X 45-050

| Préparation | Technique analytique | Résultat | Type d'analyse | N° de prélevement |
|----------------------|----------------------|---------------------|----------------|-------------------|
| Matériau souple noir | META le 07/11/2017 | Amiante non détecté | --- | 1 |

Validé par : Céline BLIN - Analyste MET

La responsabilité de ce rapport émane des personnes qui ont pu le faire intégrer. La responsabilité de ce rapport émane des personnes qui ont pu le faire intégrer. La responsabilité de ce rapport émane des personnes qui ont pu le faire intégrer.

Page 1/1



RAPPORT D'ESSAI N° IT071711-4410 EN DATE DU 07/11/2017
RECHERCHE ET IDENTIFICATION D'AMIANTE SUR UN PRELEVEMENT DE MATERIAU

(Ce rapport est en concurrence avec les certificats soumis à l'analyse.)

Client :
EXPERT HABITAT & INDUSTRIE INGENIERIE (COMPTES)
MATERIAUX
21 route d'Albert
62450 AVESNES LES BAPAUME

Prélèvement :
Commande ITGA : IT0717-39539
Échantillon ITGA : IT071711-4410
Réçu au laboratoire le : 03/11/2017

| | |
|-----------------|---|
| Commande | 79LAC0402-01 |
| Client | 79LAC0402-01 - 1F à 32 rue du Bourg, 1 à 7 promenade de Gellon 77290 TORCY |
| Échantillon | 79LAC04020900 / LOGEMENTS COLLECTIFS - Forêt - Isolation - Joint de paroi / Isolation |
| Dispositif ITGA | Matériau souple blanc / Poutre |

Préparation :
Échantillon de type à être représentatif de l'échantillon
pour une analyse au Microscopie Electronique à Transmission Analytique (META) : nettoyage mécanique, réduction de la poudre sur grille de microscopie électronique (méthode interne IT 085 ou IT 206).

Technique Analytique :
Microscopie Electronique à Transmission Analytique (META) conformément à la norme NF X 45-050

| Préparation | Technique analytique | Résultat | Type d'analyse | N° de prélevement |
|-------------------------------------|----------------------|---------------------|----------------|-------------------|
| Matériau souple blanc / poutre noir | META le 07/11/2017 | Amiante non détecté | --- | 1 |

Validé par : Céline BLIN - Analyste MET

La responsabilité de ce rapport émane des personnes qui ont pu le faire intégrer. La responsabilité de ce rapport émane des personnes qui ont pu le faire intégrer. La responsabilité de ce rapport émane des personnes qui ont pu le faire intégrer.

Page 1/1

RAPPORT D'ESSAI N° IT071711-4411 EN DATE DU 07/11/2017
RECHERCHE ET IDENTIFICATION D'AMIANTE SUR UN PRELEVEMENT DE MATERIAU

Ce rapport est en concurrence avec les autres rapports qui ont été réalisés par le même laboratoire.

Client :
EXPERT HABITAT & INDUSTRIE INGENIERIE (COMPTES)
MATERIAUX
21 route d'Albert
62450 AVESNES LES BAPAUME

Prélèvement :
Commande ITGA : IT0717-109535
Échantillon ITGA : IT071711-4411
Réçu au laboratoire le : 03/11/2017

Réf. Client :

| | |
|------------------|---|
| Commande | 79LAC0402-01 |
| Dossier client | 79LAC0402-01-1F à 32 rue du Bataillard, 1 à 7 promenade du Gallon 77290 TORCY |
| Échantillon | 79LAC04020006 / LOGEMENTS COLLECTIFS - Entre ventard et chemin de la fontaine - localisation - 1000 / Cédex Fontaine, local |
| Description ITGA | Matériau souple gris avec fibres |

Préparation :

Effectué de façon à être représentatif de l'échantillon

pour une analyse au Microscopie Electronique à Transmission Analytique (META) : lavage mécanique, réduction de la poudre sur grille de microscopie électronique (méthode interne IT 085 ou IT 206)

Technique Analytique :

Microscopie Electronique à Transmission Analytique (parties pertinentes de la norme NF X 45-050)

Résultat :

| Fracture Analytique | Technique analytique et date d'analyse | Résultat | Type d'analyse | N° de prélèvement |
|----------------------------------|---|--------------------|-------------------|----------------------|
| Matériau souple gris avec fibres | META le 07/11/2017 | Aucune non détecté | --- | 2 |

Validé par : Céline BLIN - Analyste MET



La responsabilité de ce rapport émane des personnes qui ont pu le faire intégrer. Le laboratoire ne peut être responsable de la responsabilité de l'analyse. Seul le client peut être responsable de la responsabilité de l'analyse.

ITGA le 07/11/2017

Page 1/1

RAPPORT D'ESSAI N° IT071711-4412 EN DATE DU 07/11/2017
RECHERCHE ET IDENTIFICATION D'AMIANTE SUR UN PRELEVEMENT DE MATERIAU

Ce rapport est en concurrence avec les autres rapports qui ont été réalisés par le même laboratoire.

Client :
EXPERT HABITAT & INDUSTRIE INGENIERIE (COMPTES)
MATERIAUX
21 route d'Albert
62450 AVESNES LES BAPAUME

Prélèvement :
Commande ITGA : IT0717-109535
Échantillon ITGA : IT071711-4412
Réçu au laboratoire le : 03/11/2017

Réf. Client :

| | |
|------------------|---|
| Commande | 79LAC0402-01 |
| Dossier client | 79LAC0402-01-1F à 32 rue du Bataillard, 1 à 7 promenade du Gallon 77290 TORCY |
| Échantillon | 79LAC04020006 / LOGEMENTS COLLECTIFS - Entre ventard et chemin de la fontaine - localisation - 1000 / Cédex Fontaine, local |
| Description ITGA | Matériau souple blanc avec poils blancs |

Préparation :

Effectué de façon à être représentatif de l'échantillon

pour une analyse au Microscopie Electronique à Transmission Analytique (META) : lavage mécanique, réduction de la poudre sur grille de microscopie électronique (méthode interne IT 085 ou IT 206)

Technique Analytique :

Microscopie Electronique à Transmission Analytique (parties pertinentes de la norme NF X 45-050)

Résultat :

| Fracture Analytique | Technique analytique et date d'analyse | Résultat | Type d'analyse | N° de prélèvement |
|---|---|--------------------|-------------------|----------------------|
| Matériau souple blanc avec poils blancs | META le 07/11/2017 | Aucune non détecté | --- | 2 |

Validé par : Céline BLIN - Analyste MET



La responsabilité de ce rapport émane des personnes qui ont pu le faire intégrer. Le laboratoire ne peut être responsable de la responsabilité de l'analyse. Seul le client peut être responsable de la responsabilité de l'analyse.

ITGA le 07/11/2017

Page 1/1

RAPPORT D'ESSAI N° IT071711-4433 EN DATE DU 07/11/2017
RECHERCHE ET IDENTIFICATION D'AMIANTE SUR UN PRELEVEMENT DE MATERIAU

Ce rapport est en concurrence avec les certificats soumis à l'analyse.

Client :
EXPERT HABITAT & INDUSTRIE INGENIERIE ECOMPT
MATERIAUX
21 route d'Albert
62450 AVESNES LES BAPAUME

Prélèvement :
Commande ITGA : IT0717-39539
Echantillon ITGA : IT071711-4433
Réq au laboratoire le : 03/11/2017

Réf. Client :

| | |
|------------------|---|
| Commande | 79LAC0402-01 |
| Dossier client | 79LAC0402-01-1F à 32 rue du Bousgard, 1 à 7 promenade du Gallon 77290 TORCY |
| Echantillon | 79LAC0402P007 / LOGEMENTS COLLECTIFS - Mars classes plaques de plâtre - Ensemble des pièces habitées / Enduit / Plâtre / Sable de Saône Mar E Enduit plaques de plâtre |
| Description ITGA | Enduit plâtreux blanc en vrac / Plâtreux / Carrez |

Préparation :

Effectué de façon à être représentatif de l'échantillon

pour une analyse au Microscop Electronique à Transmission Analytique (META) : lavage mécanique, réduction de
particules sur grille de microscop électronique (méthode interne IT 085 ou IT 206)

Technique Analytique :

Microscop Electronique à Transmission Analytique (parties pertinentes de la norme NF X 45-050)

Résultat :

| Fraction Analytée | Technique analytique et date d'analyse | Résultat | Type d'analyse | N° de prélèvement |
|--|---|--------------------|-------------------|----------------------|
| Enduit plâtreux blanc en vrac + petites non séparables + carbon non séparables | META le 07/11/2017 | Aucune non détecté | --- | 1 |

Validé par : Céline BLIN - Analyste MET



La responsabilité de ce rapport émane des personnes qui ont pu le faire rédiger. Les signataires de cet acte ont accepté personnellement cette responsabilité de diffusion.
Ils déclarent avoir été en mesure de le faire. Les intervenants ont conscience qu'ils ne peuvent pas être poursuivis à cet égard.

DRH le 04/11/17

Page 1/1

RAPPORT D'ESSAI N° IT071711-4434 EN DATE DU 07/11/2017
RECHERCHE ET IDENTIFICATION D'AMIANTE SUR UN PRELEVEMENT DE MATERIAU

Ce rapport est en concurrence avec les certificats soumis à l'analyse.

Client :
EXPERT HABITAT & INDUSTRIE INGENIERIE ECOMPT
MATERIAUX
21 route d'Albert
62450 AVESNES LES BAPAUME

Prélèvement :
Commande ITGA : IT0717-39539
Echantillon ITGA : IT071711-4434
Réq au laboratoire le : 03/11/2017

Réf. Client :

| | |
|------------------|--|
| Commande | 79LAC0402-01 |
| Dossier client | 79LAC0402-01-1F à 32 rue du Bousgard, 1 à 7 promenade du Gallon 77290 TORCY |
| Echantillon | 79LAC0402P006 / LOGEMENTS COLLECTIFS - Habitat - Ensemble des pièces habitées / Enduit / Sable de Saône Plâtre Enduit selon |
| Description ITGA | Enduit plâtreux blanc en vrac / Plâtreux |

Préparation :

Effectué de façon à être représentatif de l'échantillon

pour une analyse au Microscop Electronique à Transmission Analytique (META) : lavage mécanique, réduction de
particules sur grille de microscop électronique (méthode interne IT 085 ou IT 206)

Technique Analytique :

Microscop Electronique à Transmission Analytique (parties pertinentes de la norme NF X 45-050)

Résultat :

| Fraction Analytée | Technique analytique et date d'analyse | Résultat | Type d'analyse | N° de prélèvement |
|---|---|------------------------------|-------------------|----------------------|
| Enduit plâtreux blanc en vrac + petites non séparables | META le 07/11/2017 | Présence de fibres d'amiante | Chrysotile | 1 |

Validé par : Céline BLIN - Analyste MET



La responsabilité de ce rapport émane des personnes qui ont pu le faire rédiger. Les signataires de cet acte ont accepté personnellement cette responsabilité de diffusion.
Ils déclarent avoir été en mesure de le faire. Les intervenants ont conscience qu'ils ne peuvent pas être poursuivis à cet égard.

DRH le 04/11/17

Page 1/1

ATTESTATION(S)



ALLIANZ IARD
Boulevard D'Alsace - Emplacement
Cité de la Vallée - 33 300
33 300 Bordeaux-Mérignac
33 300 BORDEAUX-MÉRIGNAC

ALLIANZ RESPONSABILITE CIVILE DES ENTREPRISES DE SERVICE

La société ALLIANZ (IARD) certifie que :

EXPERT HABITAT INGENIERIE
21 ROUTE D'ALBERT
62450 AVESNES LES BAPAUME

Est titulaire d'une police d'assurance Responsabilité civile Activités de services N°05897383 qui a pris effet le 01/01/2017.

Ce contrat a pour objet de :

- Satisfaire aux obligations édictées par l'ordonnance n°2005 - 855 du 8 juin 2005 et son décret d'application n°2005 - 1114 du 5 septembre 2005, codifié aux articles R212-4 et L271-4 à L271-6 du code de la construction et de l'habitation, ainsi que ses textes ultérieurs.
- Garantir l'assuré contre les conséquences pécuniaires de la responsabilité civile qu'il peut encourir à l'égard des tiers du fait de ses activités professionnelles déclarées aux Dispositions Particulières à savoir :
 - Le conseil des Risques d'explosion au plomb
 - Repérage d'impact avant transaction, contrôle périodique
 - Diagnostic technique amont
 - Diagnostic amont parties privatives
 - Présence de termites et autres insectes xylophages
 - Diagnostic Performance Énergétique (DPE)
 - Repérage d'impact avant / après travaux et démolition
 - Repérage d'impact sur surfaces isolées ou sensibles
 - Repérage de plomb avant / après travaux et démolition

Le montant de la garantie Responsabilité Civile Professionnelle est de 1 000 000,00 € par sinistre et 1 500 000,00 € par année.

Le présent document, établi par ALLIANZ, est valable jusqu'au 31/12/2017 sous réserve du paiement des cotisations. Il a pour objet d'attester l'existence d'un contrat. Il ne constitue toutefois pas une présomption d'application des garanties et ne peut engager ALLIANZ au-delà des clauses, conditions et limites du contrat sur lequel il se réfère. Les exceptions de garantie applicables au souscripteur se trouvent également aux bénéficiaires de l'indemnité (réalisation, nullité, règle proportionnelle, exclusions, déchéances, ...).

Toute adjonction autre que le cachet et la signature du représentant de la Société est réputée non écrite.

Fait à Bordeaux, le 10/12/2016

Pour la compagnie

ALLIANZ IARD
Boulevard D'Alsace - Emplacement
Cité de la Vallée - 33 300
33 300 Bordeaux-Mérignac
33 300 BORDEAUX-MÉRIGNAC

CERTIFICAT DE COMPETENCES



Certificat de compétences Diagnostiqueur Immobilier

N° CPDI 4129 Version 004

Je soussigné, Philippe TROYAUX, Directeur Général d'I.Cert, atteste que :

Monsieur JULIEN Mckael

Est certifié(e) selon le référentiel I.Cert dénommé CPE DI DR 01, dispositif de certification de personnes réalisant des diagnostics immobiliers pour les missions suivantes :

| | |
|-----------------------------|--|
| Amiante sans mention | Amiante Sans Mention* Date d'effet : 01/01/2017 - Date d'expiration : 24/10/2021 |
| DPE individuel | Diagnostic de performance énergétique sans mention : DPE individuel Date d'effet : 07/12/2016 - Date d'expiration : 06/12/2021 |
| Electricité | Etat de l'installation intérieure électrique Date d'effet : 26/10/2016 - Date d'expiration : 25/10/2021 |
| Gaz | Etat de l'installation intérieure gaz Date d'effet : 17/02/2017 - Date d'expiration : 16/02/2022 |
| Plomb | Plomb : Constat du risque d'exposition au plomb Date d'effet : 23/12/2016 - Date d'expiration : 22/12/2021 |

En foi de quoi ce certificat est délivré, pour valoir et servir ce que de droit.
Edité à Saint-Grégoire, le 03/05/2017.

* Missions de repérage des matériaux en présence de la loi 9 et des matériaux en présence de la loi 9 et les installations électriques de l'Etat de conservation des matériaux et produits (voir l'annexe 1) ainsi que les bâtiments publics pour lesquels il est exigé.

* Missions de repérage des matériaux en présence de la loi 9 et des matériaux en présence de la loi 9 et les installations électriques de l'Etat de conservation des matériaux et produits (voir l'annexe 1) ainsi que les bâtiments publics pour lesquels il est exigé.

* Missions de repérage des matériaux en présence de la loi 9 et des matériaux en présence de la loi 9 et les installations électriques de l'Etat de conservation des matériaux et produits (voir l'annexe 1) ainsi que les bâtiments publics pour lesquels il est exigé.



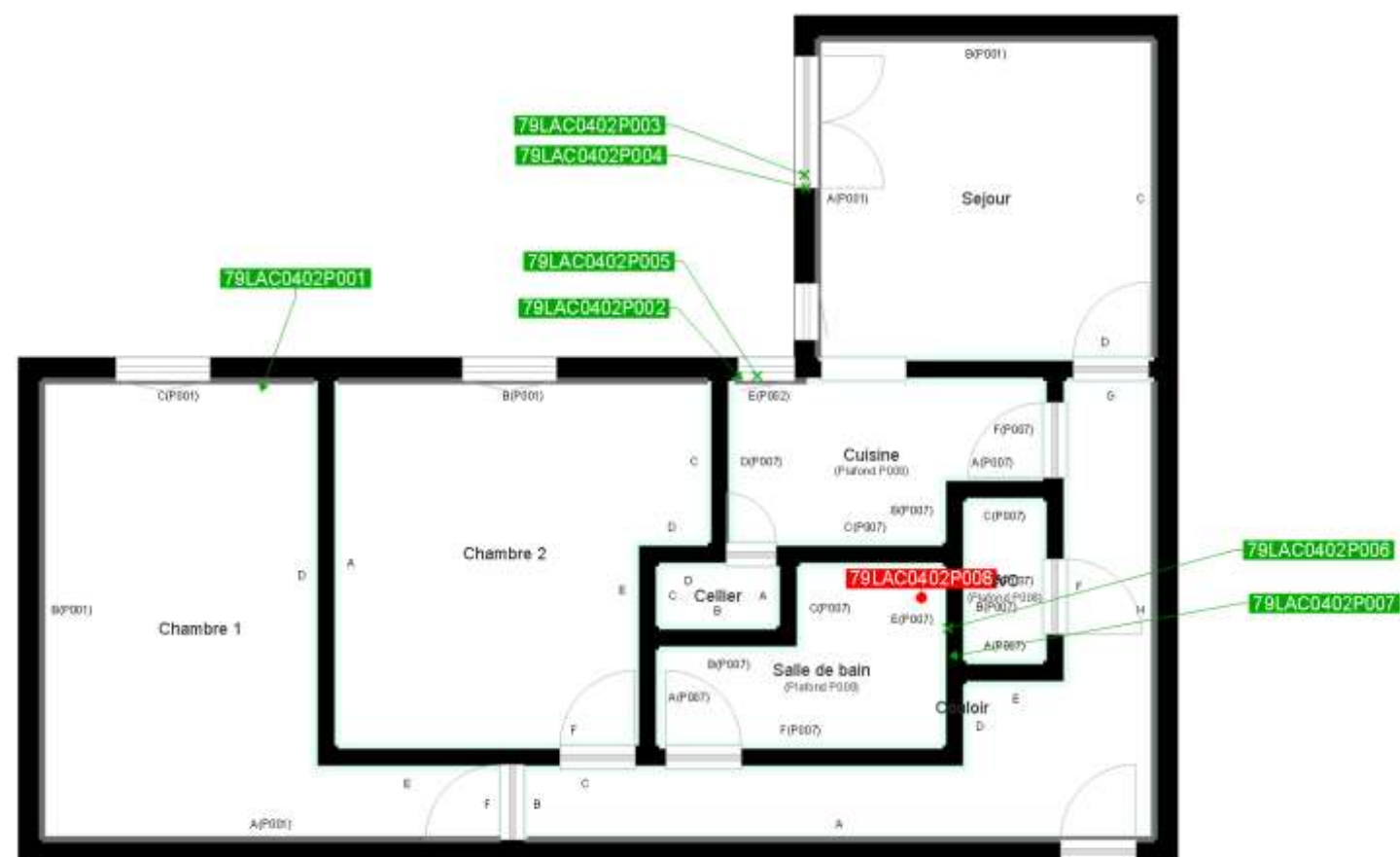


I.Cert
Institut de Certification
Certification de personnes
Diagnostiqueur
Portée disponible sur www.icert.fr

Parc EDONIA - Bâtiment G - Rue de la Terre Victoire - 35760 Saint-Grégoire



CPDI DR 11 rev11



| | |
|--|--|
| | Murs périphériques / Plaques de plâtre |
| | Murs Bois |
| | Murs Brique |
| | Murs Béton brut |
| | Cloisons Plaques de plâtre |
| | Murs carreaux de plâtre |
| | Murs Béton / Enduit |
| | Murs porteurs et/ou mur de refend / Plaques de plâtre |
| | Murs périphériques / Doublage (plaque de plâtre + isolant) |
| | Torchis |
| | Murs Amiantés |
| | Murs Brique / Enduit |
| | Murs Brique plâtrière |

- Prélèvements de sol amiantés
- Prélèvements de sol non amiantés
- Prélèvements de plafonds amiantés
- Prélèvements de plafonds non amiantés
- Prélèvements de murs amiantés
- Prélèvements de murs non amiantés
- X Autres types de prélèvements amiantés
- X Autres types de prélèvements non amiantés